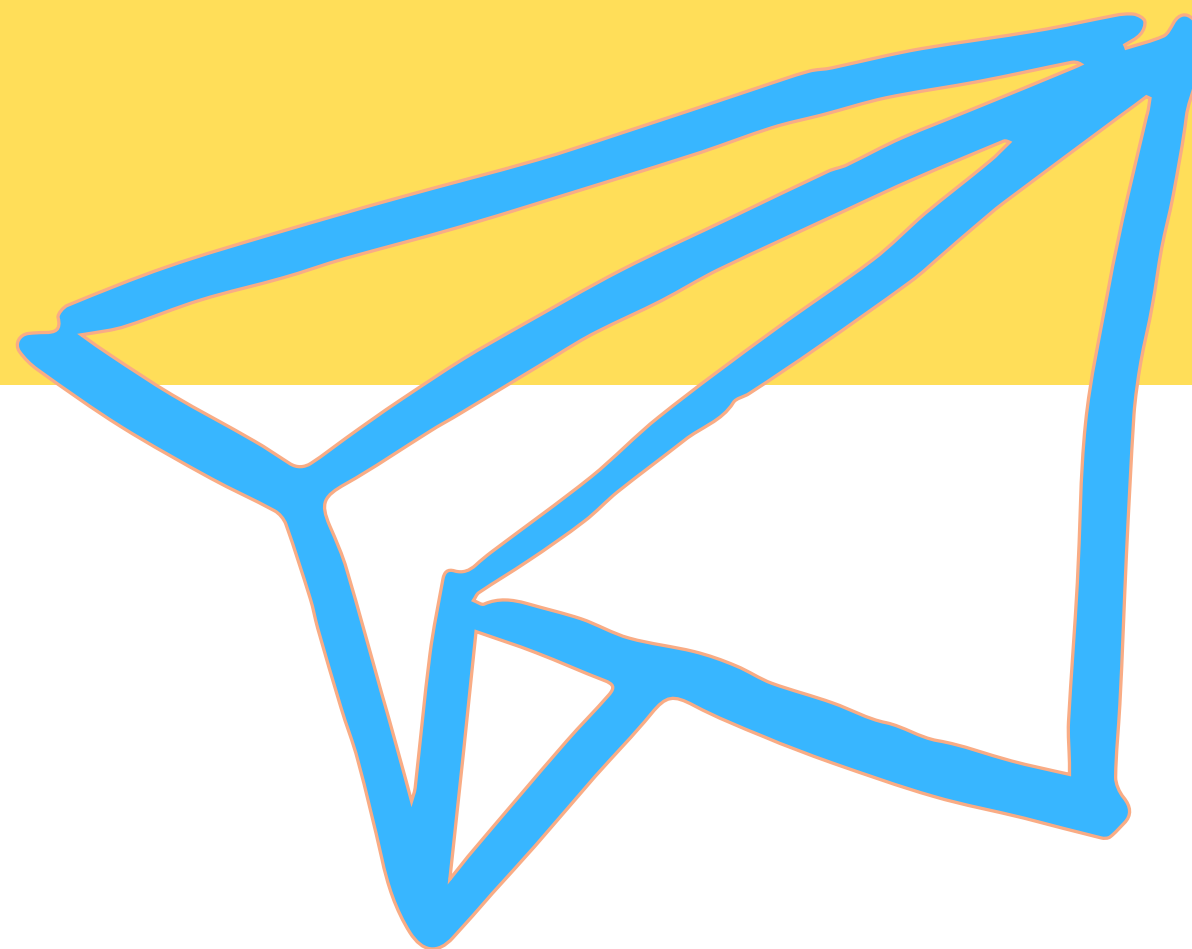


長野日大中学校

2022年度 自己推薦型入試

長野日大 パスポート 認定制度 について

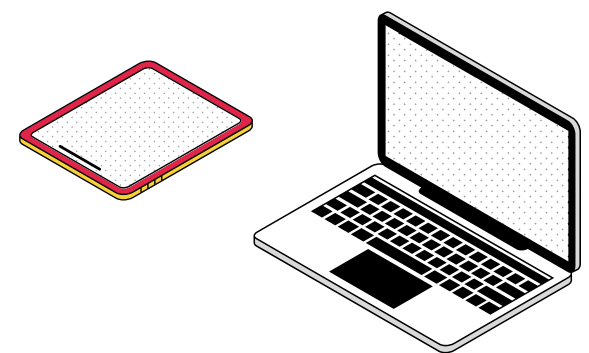


Explanation about the
NAGANONICHIDAI passport system

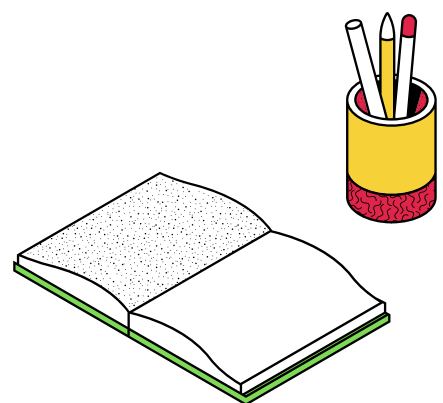
長野日大パスポート(Nパス)認定制度 とは？

自己推薦型入試において、下記の4つのSTEPにより受験生の学びのプロセスと履歴を多面的に評価する制度です。

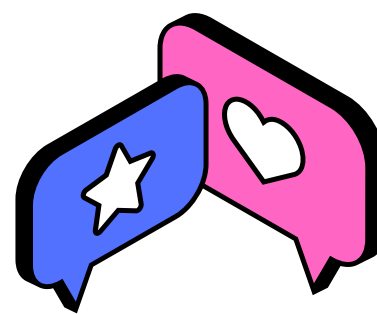
① イントリー



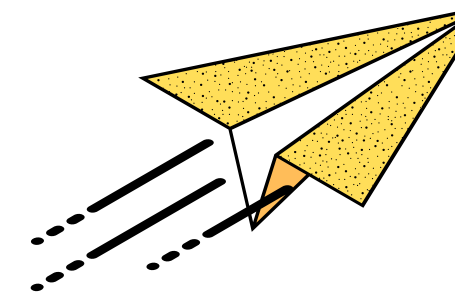
② 課題に取り組む



③ セミナー参加
課題提出と面談



④ 「Nパス認定」
の判定

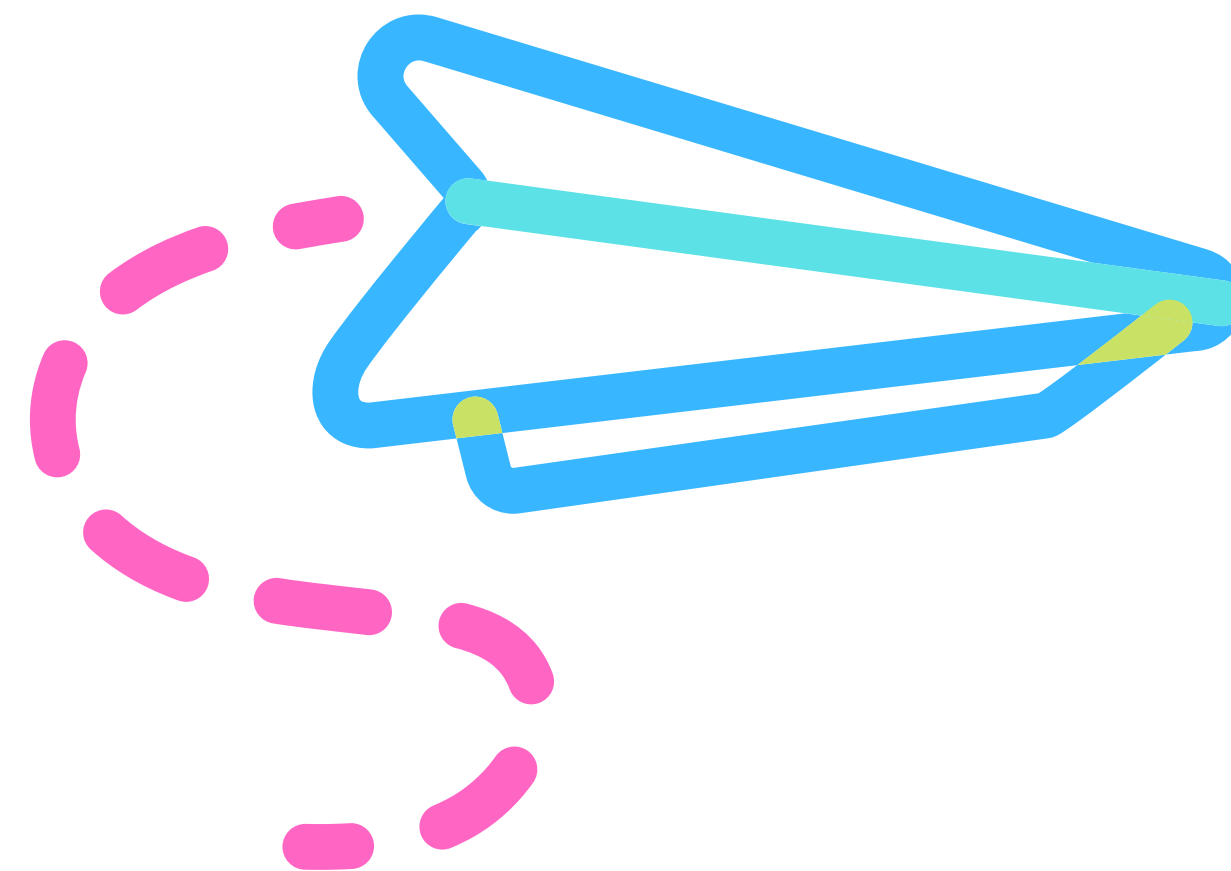


課題への取り組みの姿勢が認められた場合、「Nパス認定」となります。

「Nパス認定」受験生のメリットとは？

★自己推薦型入試での**口頭試問**
(**国語・算数・英語**)が免除になります。

★Nパス取得に向けた取り組みや
課題の内容は「**合格判定の資料**」
となります。



※Nパス認定=長野日大中学校合格ではありません。

「Nパス認定」を取得するには？

- ✓ 課題への「取り組み、積極的な姿勢」
- ✓ 課題に対する「学びのプロセス、履歴」
- ✓ 面談の内容「思考（発想）、主体性」



上記の3つの観点を認定の基準とします。

自己推薦型入試までのスケジュール

	エントリー	Nパスセミナー（全2回参加） ※来校型、オンライン型を選択できます。		認定	試験日
NパスⅠ期	8月6日 ～8月17日	I. 来校型① 8月21日 I. オンライン型① 8月19日、20日のいずれか	I. 来校型② 9月4日 I. オンライン型② 9月2日、3日のいずれか	9月6日	A日程自己推薦 9月23日
NパスⅡ期	9月4日 ～9月14日	II. 来校型① 9月18日 II. オンライン型① 9月16日、17日のいずれか	II. 来校型② 10月9日 II. オンライン型② 10月7日、8日のいずれか	10月12日	B日程自己推薦 10月23日
NパスⅢ期	10月9日 ～10月12日	III. 来校型① 10月16日 III. オンライン型① 10月14日、15日のいずれか	III. 来校型② 11月13日 III. オンライン型② 11月11日、12日のいずれか	11月16日	C日程自己推薦 12月5日

学びの履歴が
合否判定の
資料になる！

Nパス認定者は
口頭試問が
免除されます！

出願前にNパス認定がもらえます。

※Nパス認定=長野日大中学合格ではありません。



エントリーに迷っている受験生へ

先生方や、学校の様子がもっと知りたいという受験生

長野日大中に少しでも興味があるという受験生

入試当日だけでは不安があるという受験生

まずは、ホームページからエントリーしてみましよう！！



(「Nパス認定」の取得をしても、他校への受験をすることもできます。)